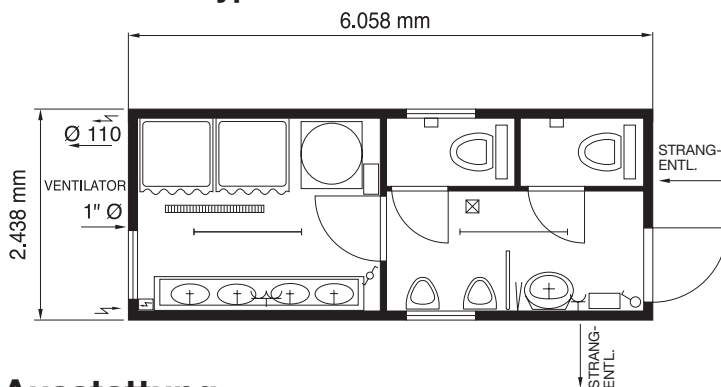


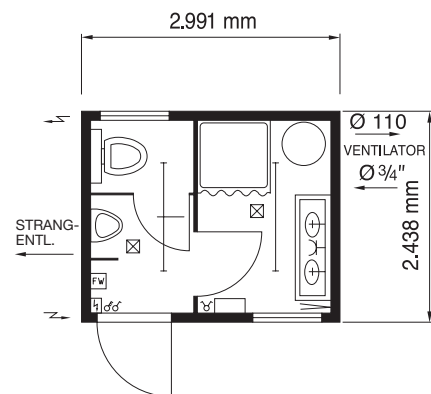
Typ SA 10' und Typ SA 20'



Grundrisse: Typ SA 20':



Typ SA 10':



Ausstattung:

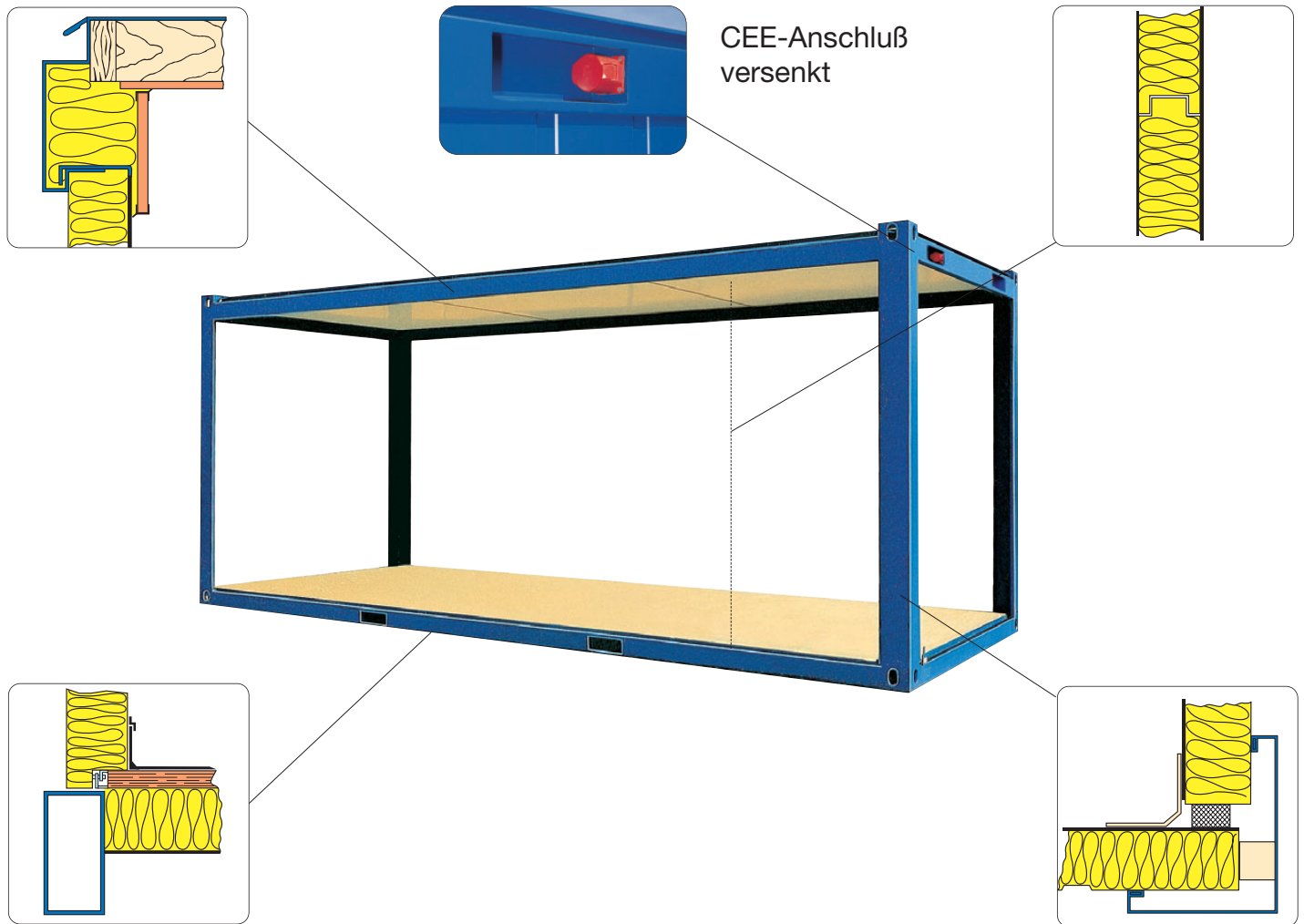
- Typ SA 20':**
- 2 WC-Kabinen kpl.
 - 2 Duschkabinen inkl. Armaturen
 - 1 Waschrinne 240 cm mit 4 Einzelbecken, integrierten Seifenschalen, Handtuchhalter und Spritzwand
 - 1 Handwaschbecken kpl.
 - 5 Spiegel aus Metall
 - 2 Urinalbecken mit Druckknopfspüler
 - 1 Schamwand
 - 1 Druckminderventil
 - 1 E-Ventilator
 - 1 E-Boiler
 - 2 E-Heizlüfter
 - 1 Bodenentwässerungsschiene (Dusche)
 - 1 Bodensifon (WC)

- Typ SA 10':**
- 1 WC-Kabine kpl.
 - 1 Duschkabine inkl. Armaturen
 - 1 Waschrinne 120 cm mit 2 Einzelbecken, integrierten Seifenschalen, Handtuchhalter und Spritzwand
 - 2 Spiegel aus Metall
 - 1 Urinalbecken mit Druckknopfspüler
 - 1 Druckminderventil
 - 1 E-Ventilator
 - 1 E-Boiler
 - 1 E-Heizlüfter
 - 1 Frostwächter
 - 2 Bodensifon

Abmessungen (mm) und Gewichte (kg):

Type	außen			innen			Gewicht
	Länge	Breite	Höhe	Länge	Breite	Höhe	
SA 10'	2.991	2.438	2.591	2.801	2.248	2.340	2.100
SA 20'	6.058	2.438	2.591	5.868	2.248	2.340	2.900

Technische Details:



Rahmen:

Massiver Stahlprofilrahmen mit Container-Ecken und Staplertaschen sowie versenkte CEE-Außensteckdosen.

Wandelemente:

Außen verzinktes Profilstahlblech, optimale PU-Wärme- und Schallisolierung; beidseitig beschichtetes verzinktes Stahlblech (weiß hoch wasserfest).

Dach:

Verzinktes Stahlblech, 1,5% Dachneigung, hochwertige Wärmeisolierung, (zul. Gesamtbelastung 1,50 kN/m²).

Boden:

Zementgebundene Holzplatte, verschweißter PVC-Noppen-Bodenbelag, hochwertige Wärme- und Feuchtigkeitsisolierung, (zul. Gesamtbelastung 2,50 kN/m²).

Wasserinstallation:

Zuleitung:

Rohrdimension (Außengewinde) - 3/4" (NW 20), bzw. 1" (NW 25), seitliche Zuführung. (PVC-Verrohrung, frostsicher, Reparatur ohne spezielles Werkzeug)

Ableitung:

Das Abwasser wird mittels PVC-Rohren (NW 50 mm bzw. 100 mm) im Container zusammengefaßt und seitlich durch die Containerwand geführt.

Weitere Details siehe technische Beschreibung, technische Änderungen vorbehalten.

Stand vom Februar 2003