



Typ BM 20'

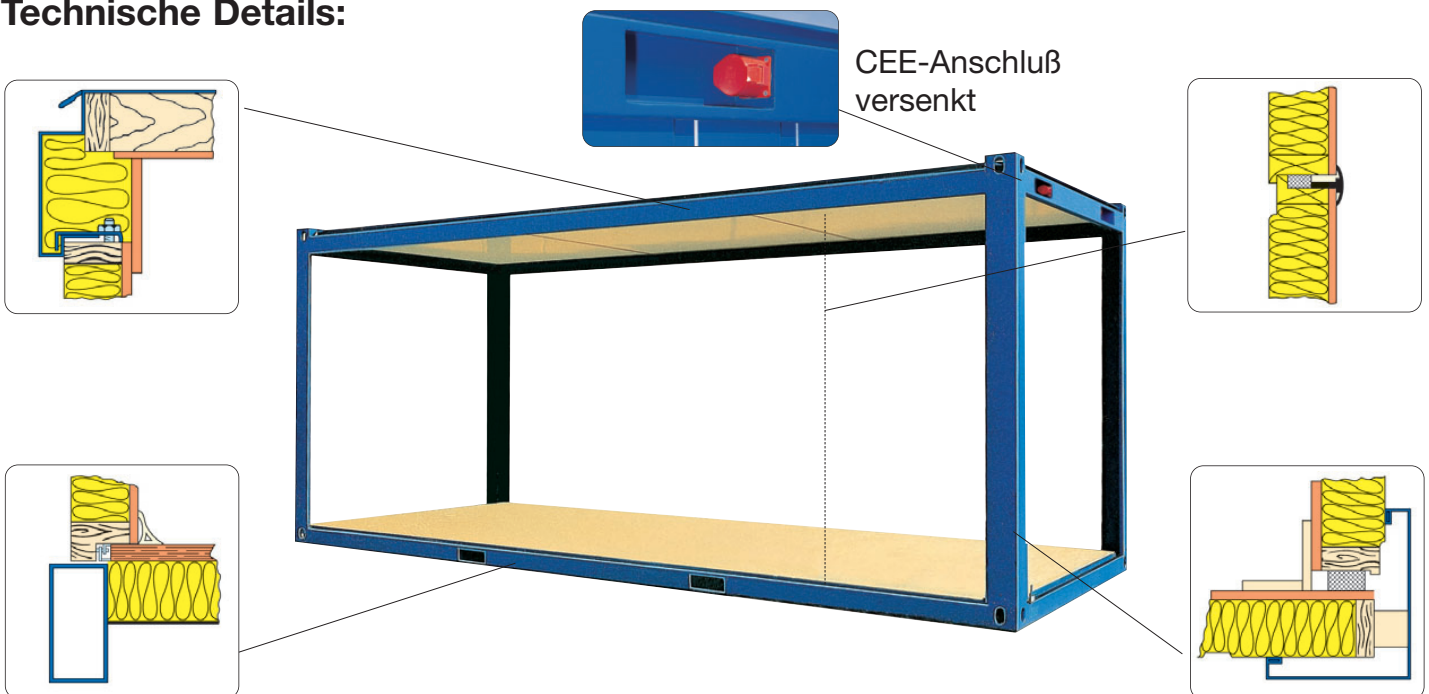
Das CONTAINEX-SYSTEM spart Zeit, Platz und Geld



Typ BM 10'

Unsere Büro- und Mannschaftscontainer sind der ISO-NORM angepaßt und haben damit viele Vorteile: Sie bestehen aus einer stabilen Rahmenkonstruktion und auswechselbaren Wandelementen.

Technische Details:



Rahmen:

Massiver Stahlprofilrahmen mit Container-Ecken und Staplertaschen sowie versenkte CEE-Außensteckdosen.

Dach:

Verzinktes Stahlblech, 1,5% Dachneigung, hochwertige Wärmeisolierung, (zul. Gesamtbelastung 1,50 kN/m²).

Wandelemente (Panelbauweise):

Außen verzinktes Profilstahlblech, optimale Wärme- und Schallisolierung, beidseitig beschichtete Holzspanplatten (E 1).

Boden:

Verschweißter PVC-Bodenbelag mit hochwertiger Wärme- und Feuchtigkeitsisolierung. (zul. Gesamtbelastung 2,50 kN/m²).

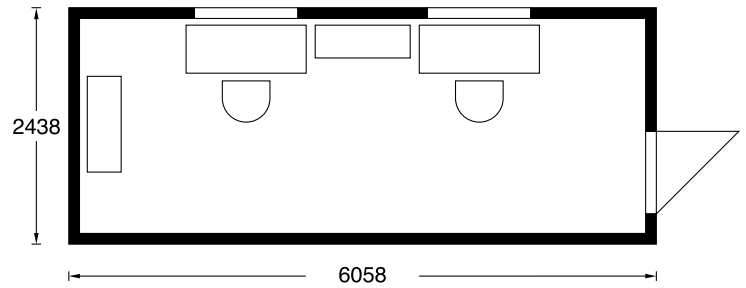
Abmessungen (mm) und Gewichte (kg):

Type	außen			innen			Gewicht
	Länge	Breite	Höhe	Länge	Breite	Höhe	
BM 10'	2.991	2.438	2.591	2.801	2.248	2.340	1.295
BM 15'	4.550	2.438	2.591	4.360	2.248	2.340	1.615
BM 20'	6.058	2.438	2.591	5.868	2.248	2.340	1.942
BM 30'	9.120	2.438	2.591	8.930	2.248	2.340	2.707

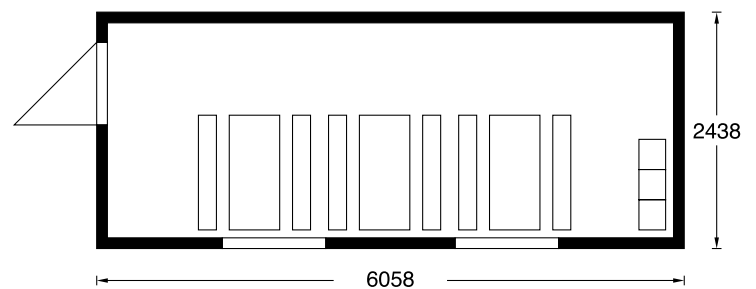
Einrichtungsvorschläge:



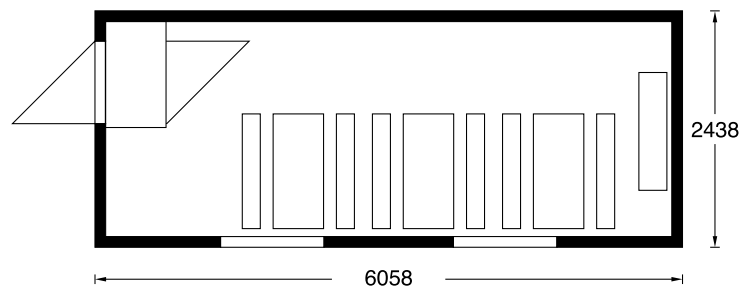
Bürocontainer



Mannschaftscontainer



Mannschaftscontainer



Weitere Details siehe technische Beschreibung,
technische Änderungen vorbehalten.